

RATHAUS PÄHL

VORENTWURF

PRÄSENTATION
IM GEMEINDERAT PÄHL

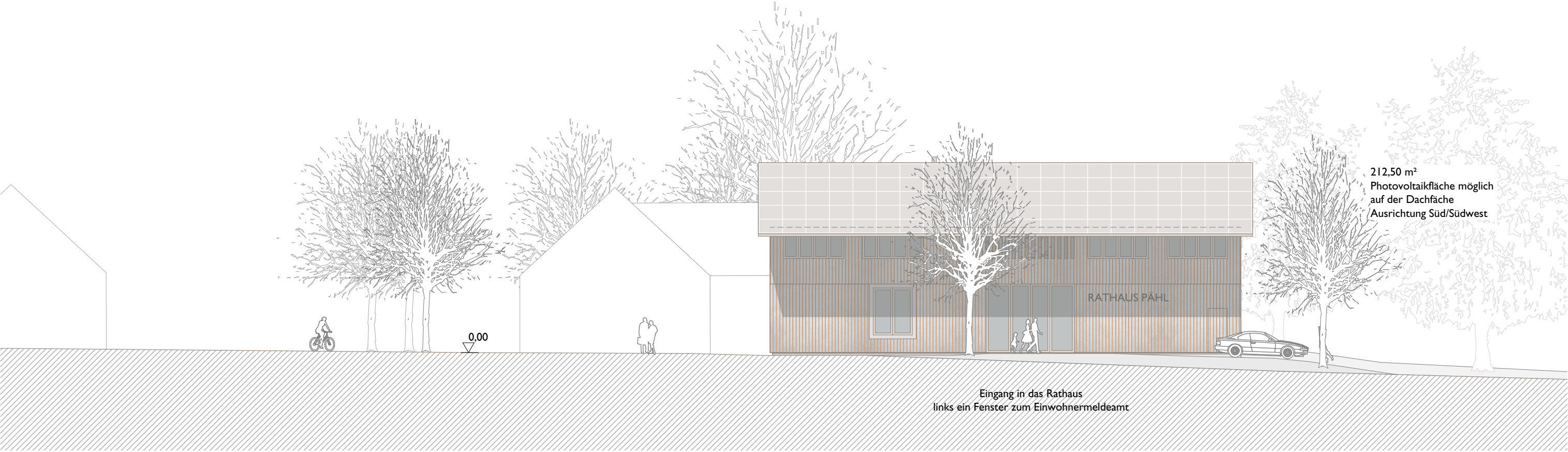
16.10.2025

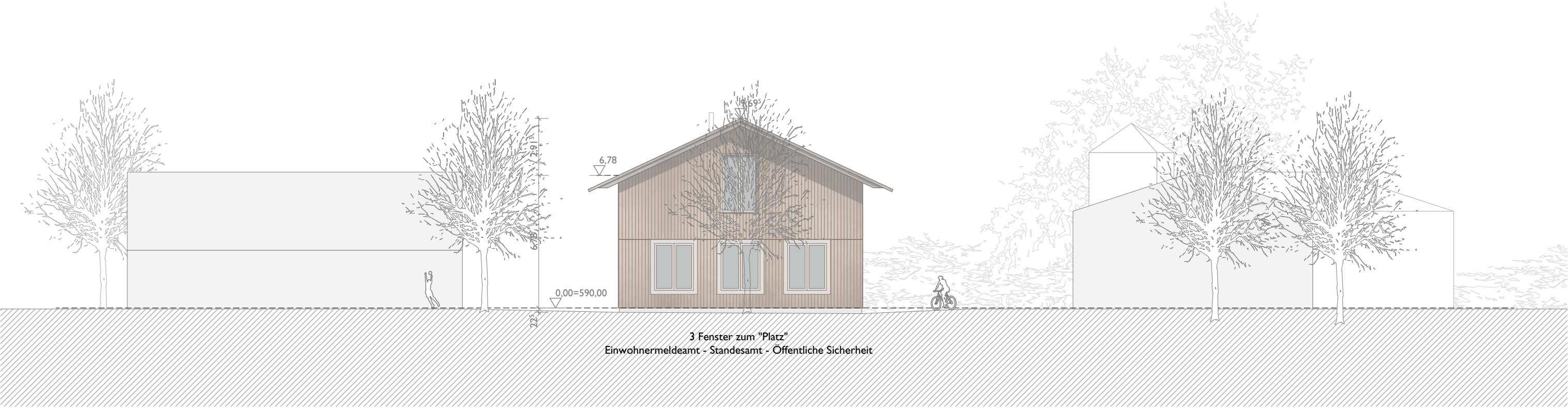
RATHAUS AN DER EICHBERGSTRASSE

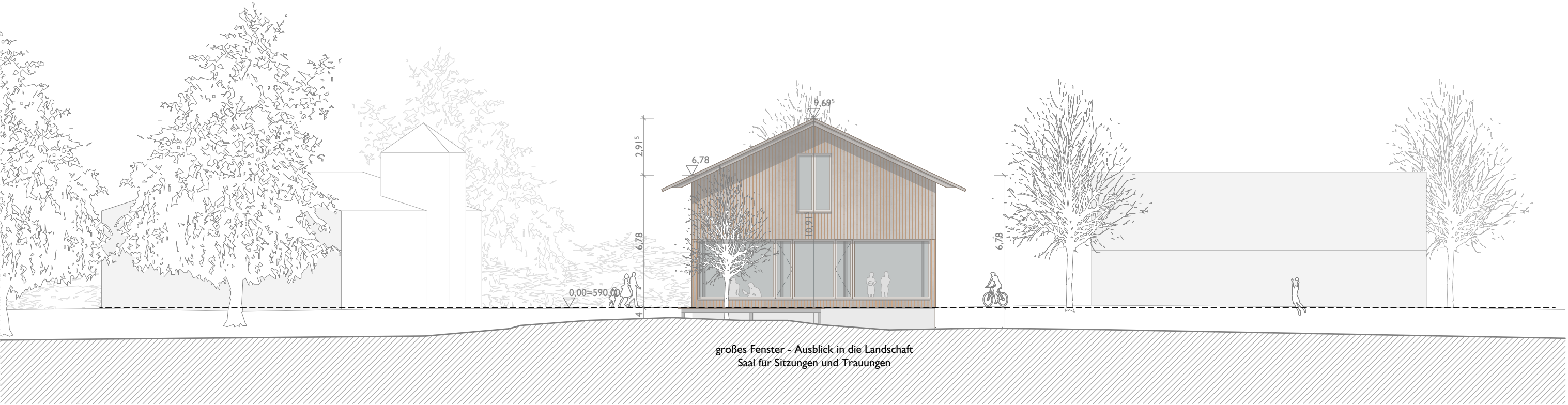


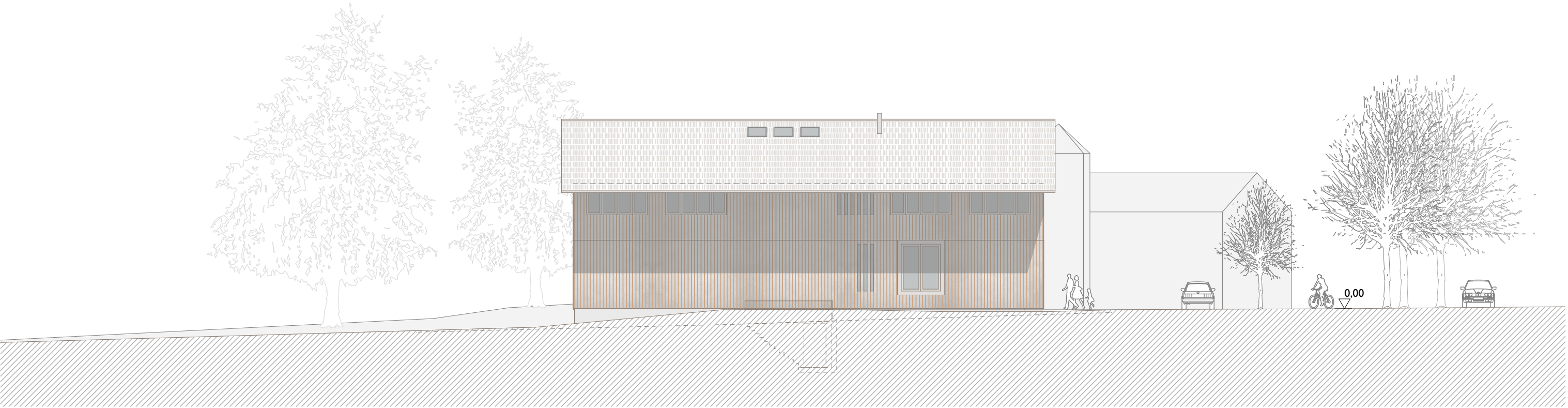


ANSICHTEN

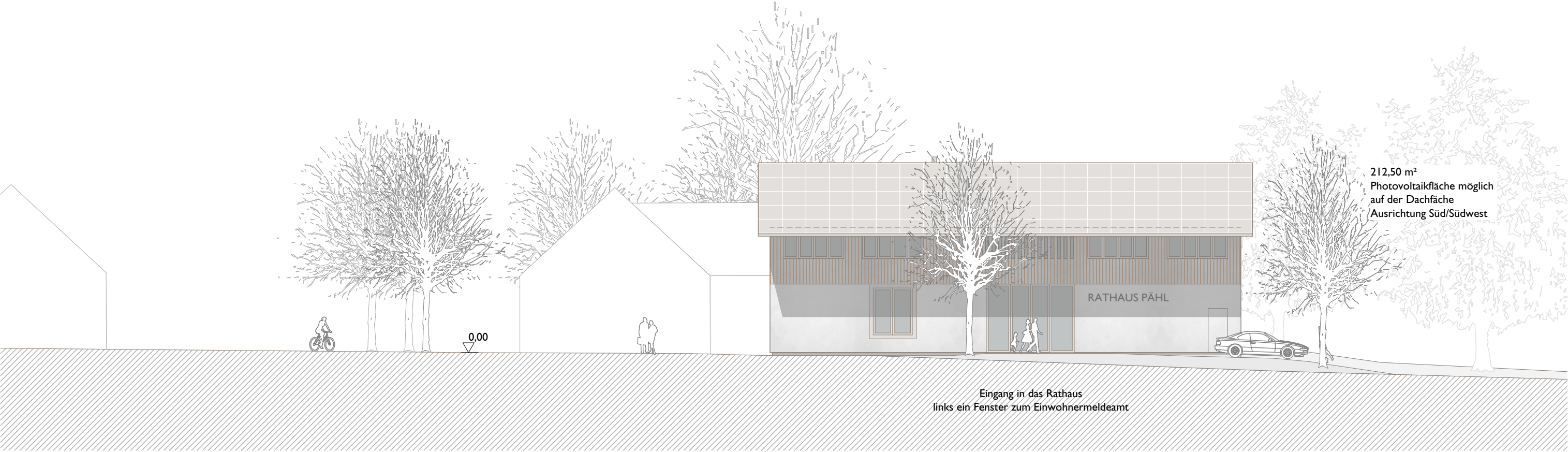


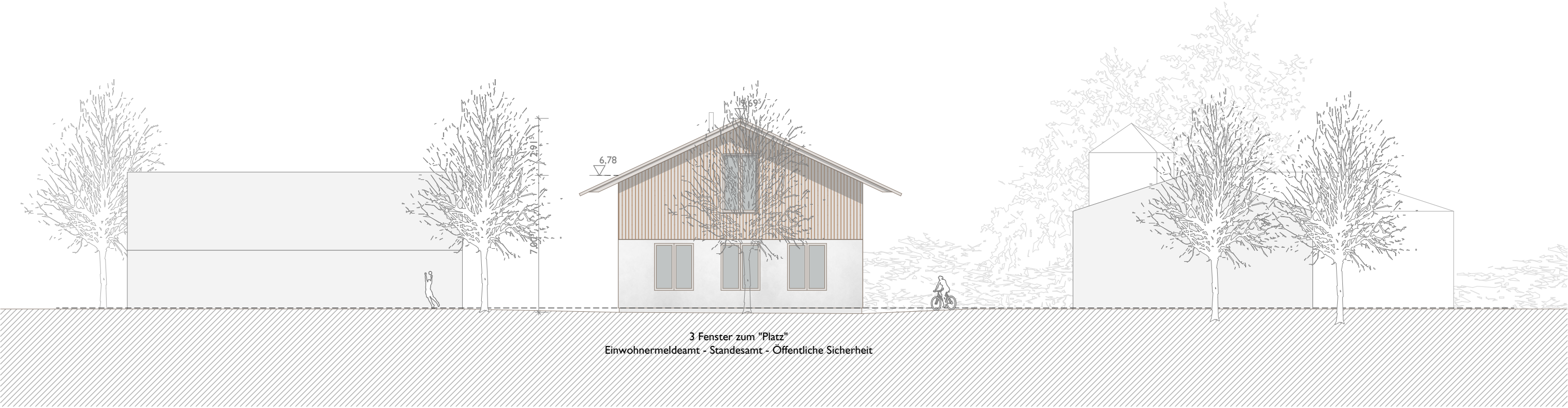


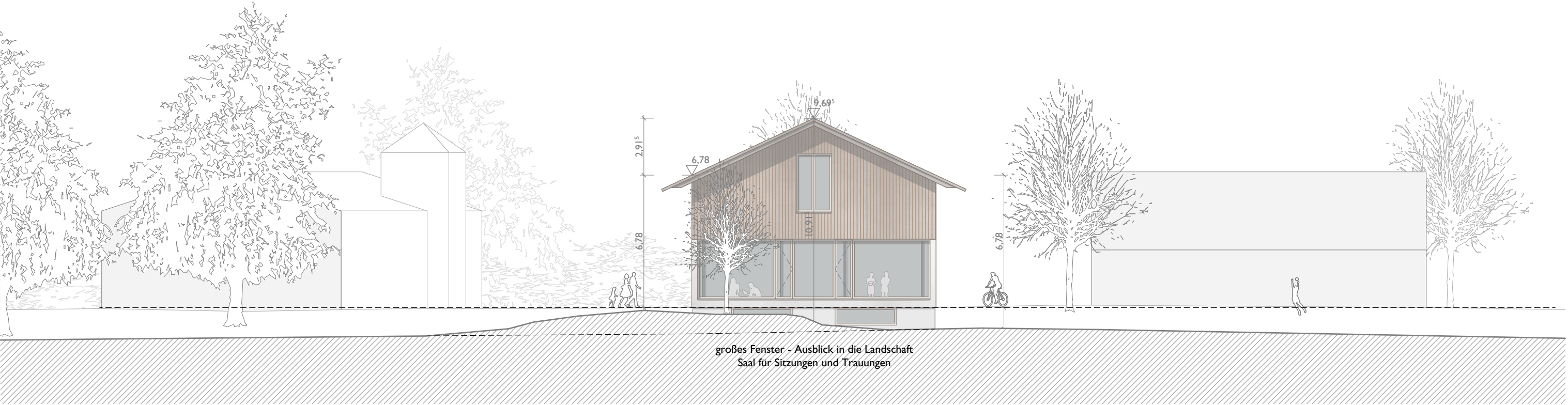


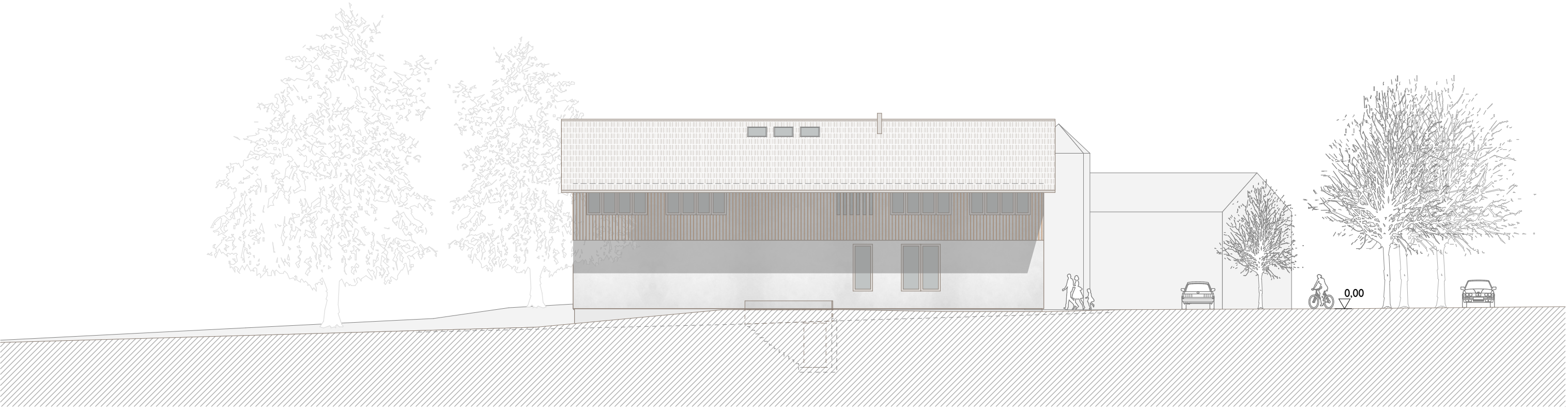


ANSICHTEN
(alternativ Sockel verputzt)











Eingang von Südosten

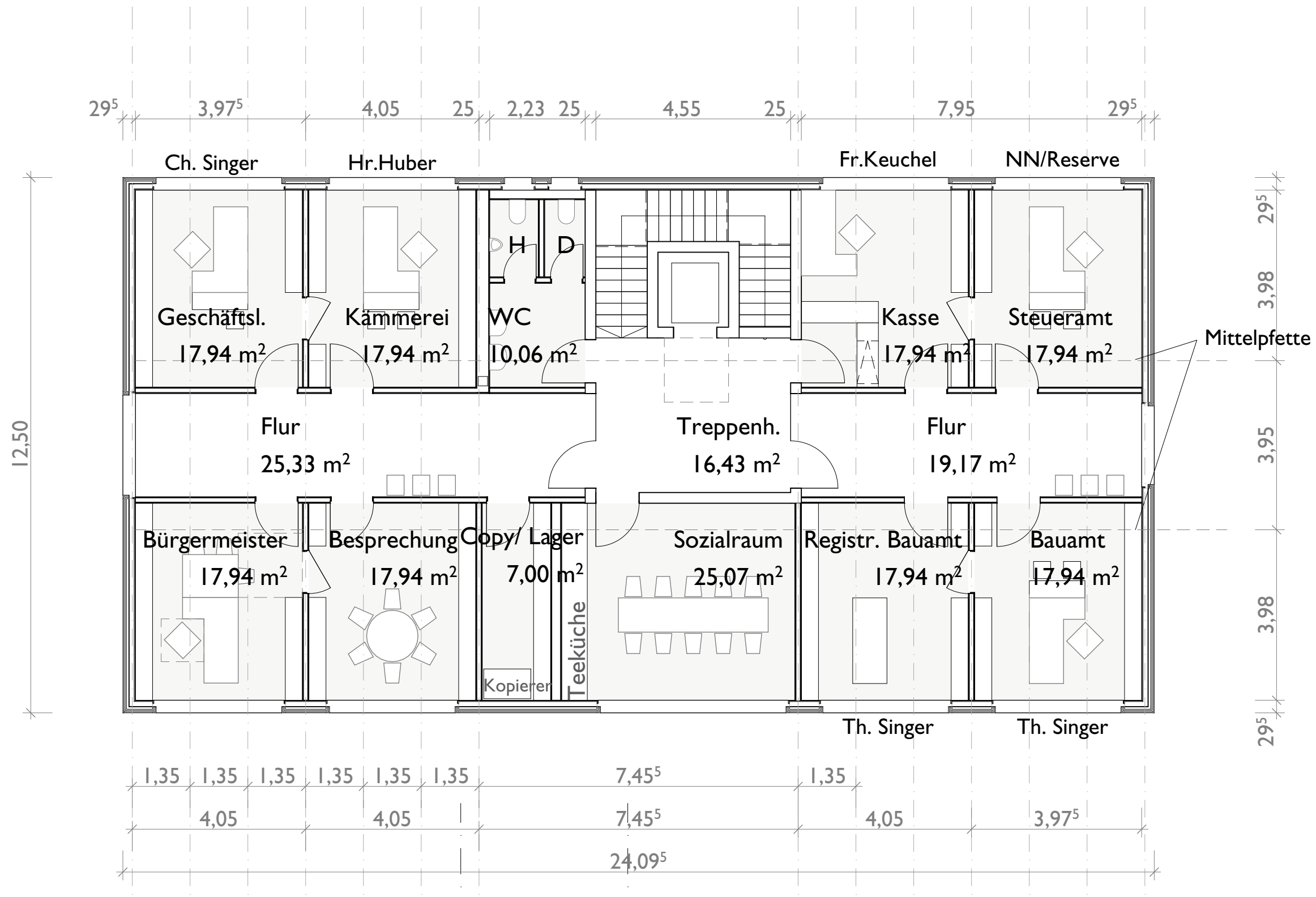
erdgeschossig links
Einwohnermeldeamt und
weitere stark besuchte Büros

Gutproportioniertes,
übersichtliches Foyer für
Informationen oder kleine
Präsentationen/Ausstellungen

rechts kleiner Saal in Ergänzung
zum Saal im Gemeindezentrum
runde Holzterrasse für kleine
Veranstaltungen und Empfänge

RATHAUS UND VERWALTUNG





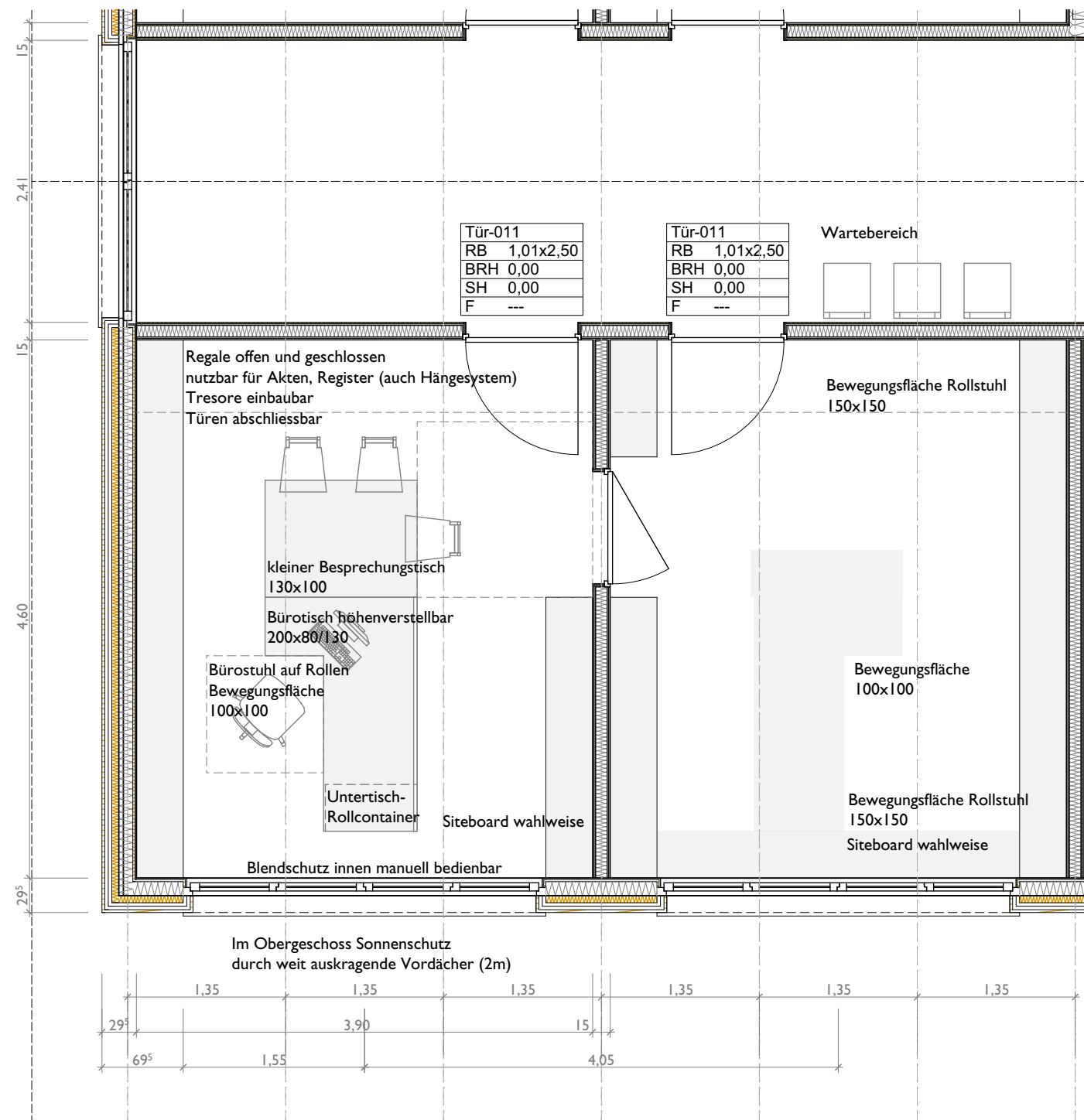
DAS BÜRO

geforderte Aktenschränke in lfm in den Büros: **159 lfm**

geplante Aktenschränke in lfm in den Büros:
109 lfm (EG) + 196 lfm (OG) = **305 lfm**

+ **236** lfm Akten/Lagerfläche in den Archiven, Lagern und Registraturen

Fazit
es besteht ausreichend Reserve für künftige Akten,
neue Akten werden sehr viel geringer anfallen, weil vieles in der Verwaltung digitalisiert wird
(z.B. E-Rechnungen, Digitaler Bauantrag)



DIE GRÜNDUNG

